

UN COLE QUE Suenan



Nuestro colegio es especial...es un colegio que suena. Si abres bien los oídos, no solo los de la cabeza, y escuchas con el corazón, percibirás miles de sonidos. Sonidos afinados con un montón de valores que cantan melodías en cada uno de los pasillos y aulas. El colegio lleva ya 50 años haciendo sonar canciones de amor, de paz, de solidaridad, de justicia, de hermandad, de unidad, de alegría... canciones de evangelio. Canciones que se mezclan entre los niños, chavales, familias, profesores, catequistas, canciones que nos hacen soñar con un mundo más justo y equilibrado, canciones que nos ponen en movimiento luchando por lo que creemos siguiendo las huellas del maestro de orquesta, de nuestros maestros: Calasanz y Jesús de Nazaret.

Y en este curso, no te olvides....¡Hazlas sonar!



NUESTROS FUNDAMENTOS pedagógicos

Nuestro proceso de innovación en el centro está asentado en las **Competencias Clave**, incluidas en el Curriculum español por orientación de la Unión Europea y en la Teoría de las **Inteligencias Múltiples**.

Creemos que ambos pilares ahondan en la concepción de la educación integral de niños y jóvenes y nos permiten tener margen para el crecimiento de los chicos y chicas tanto como personas íntegras como formadas y competentes.

COMPETENCIAS CLAVE



La incorporación de competencias clave al currículo permite poner el acento en aquellos aprendizajes que se consideran imprescindibles, desde un planteamiento integrador y orientado a la aplicación de los saberes adquiridos. De ahí su carácter clave. Son aquellas competencias que debe haber desarrollado un joven o una joven al finalizar la enseñanza obligatoria para poder lograr su realización personal, ejercer la ciudadanía activa, incorporarse a la vida adulta de manera satisfactoria y ser capaz de desarrollar un aprendizaje permanente a lo largo de la vida.

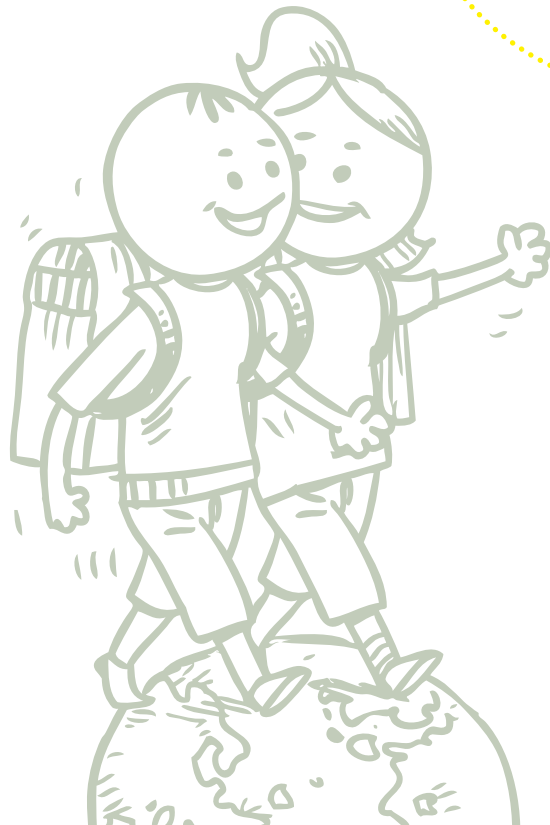
La inclusión de las competencias clave en el currículo tiene varias finalidades. En primer lugar, integrar los diferentes aprendizajes, tanto los formales, incorporados a las diferentes áreas o materias, como los informales y no formales. En segundo lugar, permitir a todos los estudiantes integrar sus aprendizajes, ponerlos en relación con distintos tipos de contenidos y utilizarlos de manera efectiva cuando les resulten necesarios en diferentes situaciones y contextos. Y, por último, orientar la enseñanza, al permitir identificar los contenidos y los criterios de evaluación que tienen carácter imprescindible y, en general, inspirar las distintas decisiones relativas al proceso de enseñanza y de aprendizaje.

INTELIGENCIAS MÚLTIPLES



La teoría de las inteligencias Múltiples, de Howard Gardner (Premio Príncipe de Asturias de Humanidades 2011), establece que la inteligencia no es algo compacto ni unitario; al contrario, la inteligencia está formada por varias capacidades distintas interconectadas entre ellas. Sin saberlo, Gardner revolucionó la enseñanza puesto que, en los últimos años, el concepto de brillantez académica tradicional ha cambiado. Ahora sabemos que un mismo

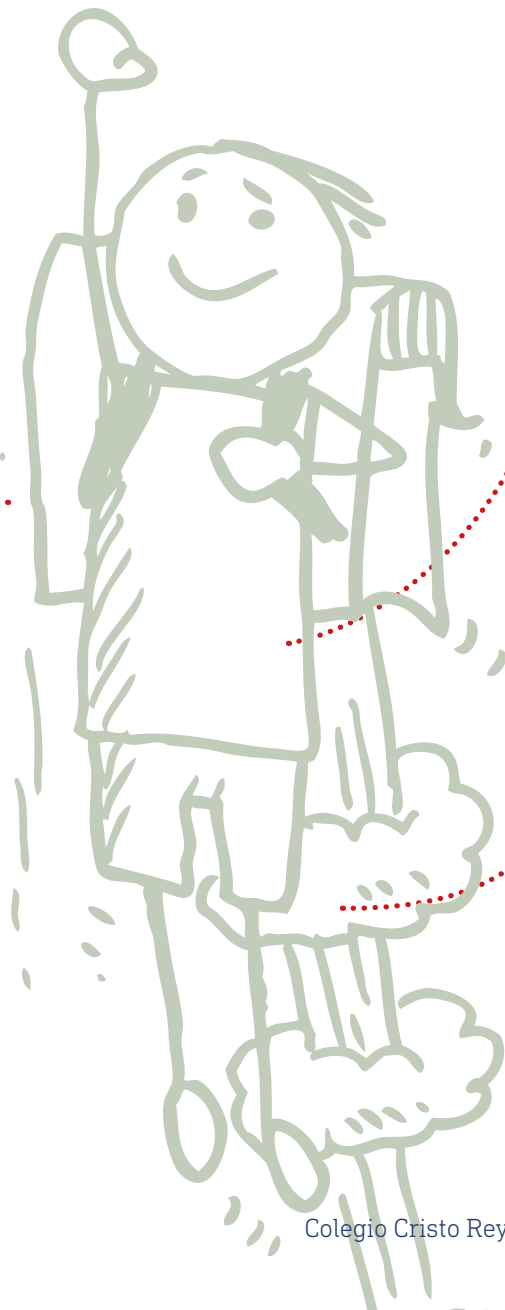
concepto se puede asimilar de muchas maneras distintas y, por lo tanto, se debe de enseñar desde muchos ángulos. En el Colegio Cristo Rey estamos programando todas las áreas para desarrollar todas las inteligencias que poseemos las personas. De esa forma potenciamos a las personas en todas las dimensiones y aseguramos que los conceptos lleguen a cada uno por la vía más eficaz para su aprendizaje.



¿POR QUÉ innovamos?

INNOVAMOS POR CONVICCIÓN

Innovamos educativa y pastoralmente por convicción; porque en el siglo XXI entendemos que es la forma más eficaz de dar respuesta a nuestro objetivo con nuestros chicos y chicas: una formación integral que dé respuesta a nuestro perfil del alumno "en y para" el siglo XXI.



NUESTROS PRINCIPIOS EDUCATIVOS

Desde la escuela acompañamos a los chicos y chicas en el crecimiento de los rasgos universales de las personas: singularidad, apertura, autonomía y unidad. Para poder trabajar desde el ámbito educativo y pastoral estos cuatro rasgos nos apoyaremos en varios principios educativos. Para el desarrollo de la singularidad de la persona en la individualización (que no individualismo) y la creatividad. La apertura de la persona se desarrolla desde la socialización, la comunicación y la participación. La autonomía de la persona desde el desarrollo de esta así como de la actividad y por último la unidad desde el principio educativo de la integridad.



HACIENDO HISTORIA

La nueva escuela facilita el paso del magistrocentrismo (en que el protagonista principal era el maestro) al paidocentrismo (que sitúa el centro de la acción educativa en el propio alumno). Así mismo superamos el enciclopedismo en favor de planteamientos en que imperan los intereses y necesidades del niño. Por último el verbalismo por parte del docente y la pasividad del alumno de la vieja escuela dan paso a los planteamientos flexibles y a la actividad por parte de los alumnos.



¿Por qué innovamos?

Descubre todas nuestras motivaciones en el documento completo [aquí](#).



¿POR QUÉ innovamos?

NUEVO ROL DE LOS AGENTES EDUCATIVOS



Esta nueva forma de entender la escuela y el proceso de enseñanza-aprendizaje marca un nuevo rol para el docente y la familia. Se impone un aprendizaje compartido y un trabajo colaborativo entre los agentes educativos buscando un mayor equilibrio entre lo cognitivo, lo emocional y el desarrollo de las habilidades sociales. Este nuevo rol se sustenta en un profundo e intenso proceso de formación de los agentes educativos, apoyándose también en una constante reflexión sobre el proceso de enseñanza-aprendizaje.

LA INNOVACIÓN LLEGA AL ESPACIO FÍSICO



Nuestro colegio no sólo se flexibiliza en cuanto a la metodología, la programación y la organización de los agentes educativos, el proceso de la innovación también debe alcanzar a las aulas y los espacios físicos del centro adecuando cada uno de ellos a las necesidades de la nueva escuela del siglo XXI. Espacios abiertos, transparentes, flexibles e inclusivos para adaptarse a las necesidades educativas y no al revés como tradicionalmente ha sucedido con el medio físico de las escuelas. El espacio físico ha de ser inspirador de las nuevas metodologías y no coartar la creatividad del docente en sintonía con la innovación educativa.



CON LAS COMPETENCIAS CLAVE Y LAS INTELIGENCIAS MÚLTIPLES COMO BASE



Nuestros principios educativos se asientan en el trabajo por competencias básicas y el desarrollo de las Inteligencias Múltiples. Nuestro trabajo metodológico está vertebrado por el aprendizaje cooperativo (como metodología de trabajo así como aprendizaje en si mismo), utilizando múltiples herramientas: mapas mentales, rutinas y destrezas de pensamiento, etc. que configuran un estilo de enseñanza y aprendizaje flexible y adaptado a los niños y jóvenes en diferentes formas: PBL's, Proyectos JUMLA, Proyectos de Comprensión, trabajos interdisciplinares... que hacen del día a día de los chicos y chicas un reto y una aventura. Todo esto asentado en numerosos estudios científicos del ámbito de la Pedagogía.

VERTEBRADO VERTICALMENTE



La innovación se vertebra de forma vertical en nuestro colegio alcanzando todos los niveles educativos. No tendría sentido una escuela nueva circunscrita a unas edades concretas. Para cada edad nuestro colegio se plantean actividades y planteamientos metodológicos específicos pero siempre formando parte de un mismo cuerpo educativo de forma progresiva y coherente, y con la mirada puesta en el perfil de salida de nuestros alumnos.



**CRISTO REY
ESCOLAPIOS**
— Mi colegio —

NUESTRA pastoral

Nuestro Proyecto de Pastoral contempla todas las actividades e iniciativas que se llevan adelante con los chicos y chicas en el ámbito de la educación en la fe.

Se favorecen e impulsan actividades encaminadas a ahondar en la fe, la transformación social, el compromiso con los demás, la interioridad, el compartir vida y el sentido de trascendencia.

CUIDANDO NUESTRA misión



Para conseguir esto se impulsan todos los procesos pastorales y educativos, cuidando la calidad de nuestra misión en todas las plataformas desde las que trabajamos, el compartir con los más necesitados (campañas del colegio), las celebraciones, la acción social, etc.

Nuestra misión de “evangelizar educando” es un objetivo fundamental de la presencia escolapia. La impulsamos y consolidamos en todas las plataformas en las que estamos trabajando cuidando sus claves fundamentales: una educación integral y de calidad, una evangelización que trate de configurar la identidad cristiana de las personas y una opción por la transformación de nuestra sociedad según los valores del Reino. Llevamos adelante todo esto desde proyectos educativos y pastorales actualizados.

Consideramos que el cuidado de la identidad escolapia de las Obras es una de las claves principales desde las que podemos garantizar su consolidación y su capacidad de impulso de la misión escolapia. Impulsamos la transformación social y el compromiso con la construcción de un mundo mejor. La dedicación a los necesitados, la preferencia por los pobres y el compromiso por los derechos humanos, la justicia y la paz han de ser signos distintivos de nuestra misión y criterios que definan nuestras opciones.

AULA TEA



El colegio Cristo Rey es un Centro de Integración Preferente para alumnos con Trastorno de Espectro Autista. El centro cuenta con tres aulas TEA, que responden a las necesidades educativas de estos alumnos, con un perfil personal que permite alcanzar los objetivos mínimos de las etapas de enseñanzas obligatorias, tanto a nivel curricular como socio-conductual.

